

# **Il Centro Linguistico di Ateneo di Padova**



**Il Centro Linguistico di Ateneo**

**[www.cla.unipd.it](http://www.cla.unipd.it)**





**La sede del CLA da  
agosto 2015**





## **Art. 2 – FINALITÀ E COMPITI**

Finalità principale del Centro è quella di curare l'organizzazione, il supporto e la valutazione dell'apprendimento delle lingue straniere e della lingua italiana come lingua 2 nell'Ateneo di Padova.

**Per voi, i PTA:** è il nostro intento di portare il maggior numero di persone che ha un livello elementare ad un livello intermedio e di dare a chi ha già un livello intermedio delle competenze linguistiche specifiche.



# Gli spazi del CLA



**4** laboratori per un totale **240** postazioni totali  
**20** aule per un totale di **695** posti



9

LINGUE

inglese  
francese  
tedesco  
spagnolo  
ungherese  
neerlandese  
italiano  
russo  
portoghese  
  
+ arabo



## Inglese per il PTA (personale tecnico amministrativo)

Corsi di lingua inglese per il personale tecnico amministrativo  
(in collaborazione con il Servizio Formazione)

<b>anno</b>	<b>persone</b>	
inizio 2014	368	Persone testate
2015 e 2016	264	persone frequentanti i corsi
	13 corsi di vari livelli (dal B1 al C1)	

gennaio 2017 nuovo progetto



## Inglese per il PTA (personale tecnico amministrativo)

Da gennaio 2017 nuovo progetto :

- (gennaio 2017) test di piazzamento di **438** persone
- (a.a. 2016/2017) attivazione di **22** tra corsi di inglese: standard e *moduli specialistici*

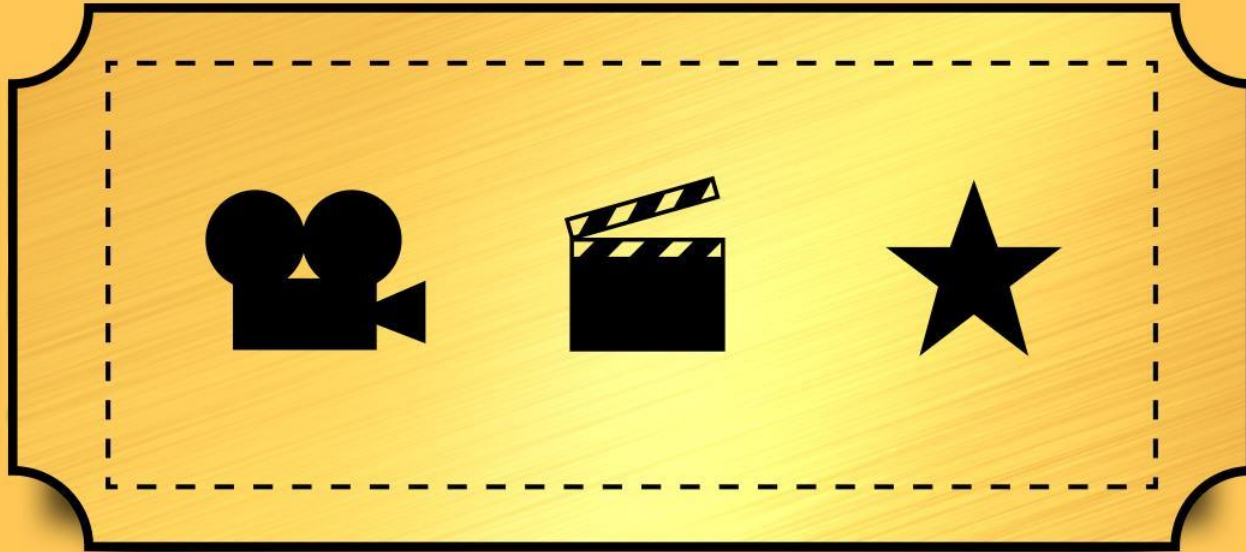
<b>corsi standard</b>	<b>moduli specialistici</b>
<ul style="list-style-type: none"><li>● elementary</li><li>● pre-intermediate</li><li>● intermediate (B1 completo)</li></ul>	<ul style="list-style-type: none"><li>● Speaking in the workplace</li><li>● English for librarians</li><li>● English for international projects</li><li>● English for front office</li><li>● Writing in the workplace</li></ul>





# Mediateca

- biblioteca multimediale (libri, dizionari, corsi di lingue, film in lingua originale...)
- Computers abilitati per l'utilizzo di materiale multimediale e per la ricerca
- sala lettura



### ***Progetto “Impara con i film”***

- schede didattiche (dai A1 a C1) per la comprensione di film in lingua originale.
- Ogni scheda è composta da più tipologie di esercizi con relative soluzioni per aiutare nell' apprendimento



# Language Advising

## ***Advising* linguistico**

- per studenti e personale dell'Ateneo
- supporto personalizzato per un apprendimento linguistico autonomo
- colloquio individuale con *advisor* che aiutano l'apprendente a capire quali siano le risorse disponibili più efficaci per raggiungere i propri obiettivi



## ***Progetto Learning Links***

- Learning Links è il corso interattivo online di lingua inglese del CLA creato da Katherine Ackerley, Mariana Bisset, Suzanne Cloke e Vera Raggi con la collaborazione di altri colleghi del CLA.
- Il corso va dal livello A1 (principianti assoluti) al livello B1. Il livello B2 è in fase di realizzazione.
- Learning Links è usato come parte di corsi integrati aula/laboratorio, come sostegno per l'apprendimento guidato per studenti che seguono corsi di inglese e, più recentemente, per l'autoapprendimento totale.



# PERCHE L'INGLESE ?- CLA

- **1. È LA LINGUA PIÙ COMUNEMENTE PARLATA AL MONDO**
- A seconda di come si conta, in aggiunta ai circa 400 milioni di madrelingua, l'inglese è compreso e/o parlato da 1-1.6 miliardi di persone. - un quarto della popolazione mondiale che parla questa lingua
  
- **2. È LA LINGUA DEL COMMERCIO INTERNAZIONALE**
- L'inglese offre un terreno comune tra le persone provenienti da tutto il mondo
  
- **3. LA MAGGIOR PARTE DEI FILM È IN INGLESE**
- Hollywood è il fulcro dell'intrattenimento globale, quindi è naturale che l'inglese sia diventato la prima lingua dell'industria cinematografica..



## PERCHE L'INGLESE ?

- **4. È FACILE DA IMPARARE**

- è generalmente riconosciuto che l'inglese non è tra le lingue più difficili.

- **5. È COLLEGATA A MOLTISSIME ALTRE LINGUE**

- I popoli che hanno contribuito a dare forma all'inglese odierno includono i Romani, i Vichinghi e i Francesi. L'inglese è una lingua che comprende elementi di latino, germanico e lingua romanza.

- **6. PUOI DIRE LA STESSA COSA IN CENTO MODI DIVERSI**

- Una delle caratteristiche migliori dell'inglese è la flessibilità: spesso potete trovare molti modi diversi per spiegare la stessa cosa grazie all'ampio vocabolario. Ci sono più di 750.000 parole) e se ne aggiungono di nuove ogni giorno.



# L'IMPORTANZA AL LIVELLO PROFESSIONALE & CLA PERSONALE

- oggi l'inglese è diventato indispensabile in ogni ambito professionale. Nel ambito universitario più che mai: Internazionalizzazione e collaborazione fra atenei ed aziende. Necessità della conoscenza di termini tecnici, di documentazione, e didattica
- In un percorso di crescita culturale personale, la conoscenza della lingua inglese è un strumento necessario per allargare i propri orizzonti, intraprendere nuovi rapporti ed entrare in contatto con popolazioni nuove e tradizionalmente lontani dal proprio tessuto sociale.
- Conoscere l'inglese significa abbattere la barriera comunicativa che ostacola una crescita personale
- Imparare una lingua straniera è sicuramente un arricchimento personale che può rivelarsi utile per chi ama viaggiare, conoscere persone nuove e scoprire nuove realtà culturali.



- **Per coltivare le tue passioni:**
  - In inglese si trovano testi straordinari, mai tradotti in italiano & si può seguire la maggior parte dei media su qualsiasi tema, Tedx, utube ect
- **Per andare oltre ai nostri pregiudizi:**
  - Le abitudini della mente che la nostra cultura ci ha instillato dall'infanzia forma il nostro orientamento al mondo e le nostre risposte emotive agli oggetti che incontriamo. Vari studi sulla percezione del vocabolo secondo il «sesso» assegnato al vocabolo.
  - La lingua può anche avere un notevole impatto sulle nostre credenze, valori e ideologie (Guy Deutscher, Università di Manchester) per esempio linguaggi aborigeni australiani remoti (il linguaggio si basa sulle coordinate geografiche) e non un sistema egocentrico e in Perù il linguaggio deve «dimostrare» prova per quello affermato.





## Fasi

1° fase: il Servizio Formazione richiede alle strutture i nominativi del personale avente prioritarie necessità di formazione linguistica per motivi lavorativi. Fare domanda al vostro capo del dipartimento.

2° fase: le persone individuate dalle strutture vengono testate per verificare il loro livello di competenza linguistica

3° fase: vengono erogati i corsi di formazione linguistica



UNA OPPORTUNITA UNICA

CLA

- DON'T HAVE REGRETS!

**Grazie per l'attenzione!**