

ANATOMY.TV – 3D ATLAS

... un percorso semplificato

per approfondimenti si veda
alla voce HELP di Anatomy.TV

a cura di Luisa Banzato

ultimo aggiornamento novembre 2024

PRIMAL PICTURES



Primal Pictures is available
at your institution

ASK YOUR LIBRARY OR LEARNING
RESOURCE TEAM FOR ACCESS DETAILS

www.primalpictures.com



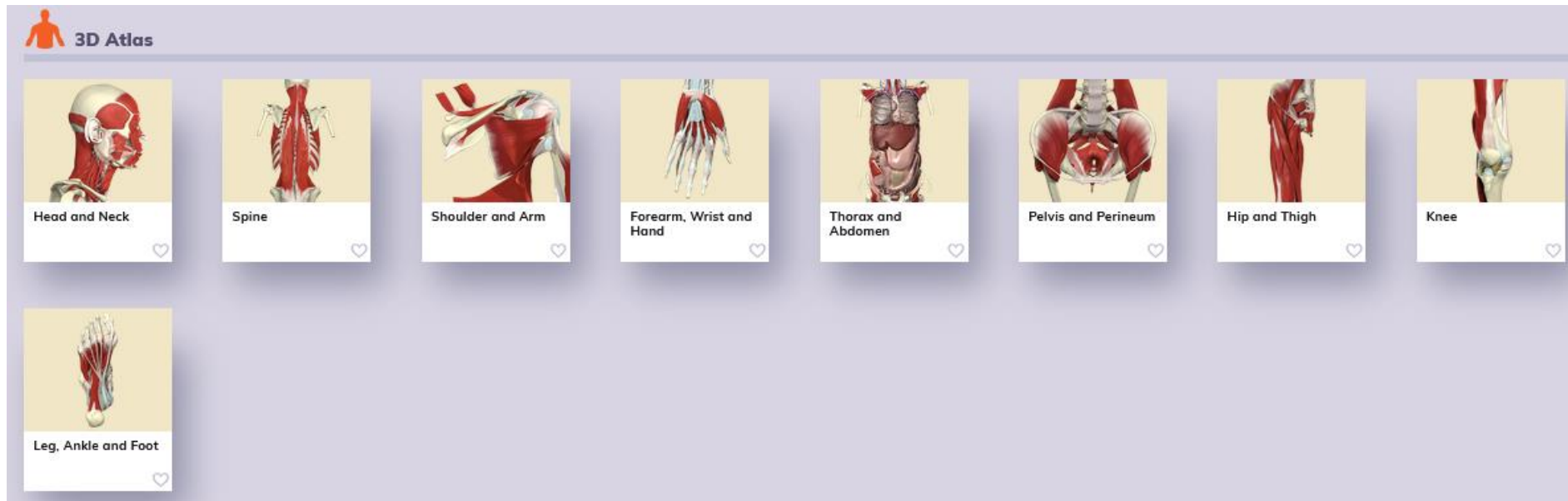
ANATOMY.TV
PRODUCED BY PRIMAL PICTURES

an informa t

3D ATLAS



ogni sessione

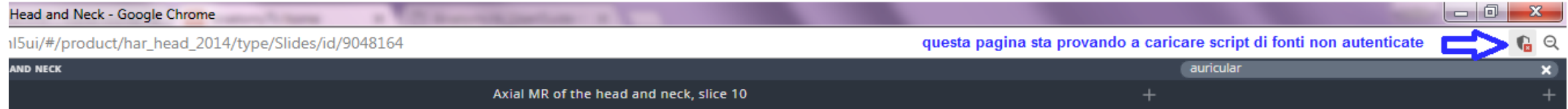


Scegliere un modulo per visualizzare tutto il materiale messo a disposizione: slide di anatomia, immagini di dissezioni, casi clinici e MRI.



Ogni modulo è a sé stante, non si possono aprire più moduli contemporaneamente.

Funzionalità browser e connessione da remoto



Se appaiono questi messaggi la risorsa non viene consultata in modo corretto.

Cancellare i dati di navigazione

(cronologia, cookie, immagini nella cache etc.)

RICORDA - Log in with UK SHIBBOLETH – Università degli Studi di Padova

Settings



Scegli il colore con il quale vuoi evidenziare la parte.

Scegli lo sfondo.

Settings

Head and neck

- Hide structure title rollover
- Hide structure title

Highlight color

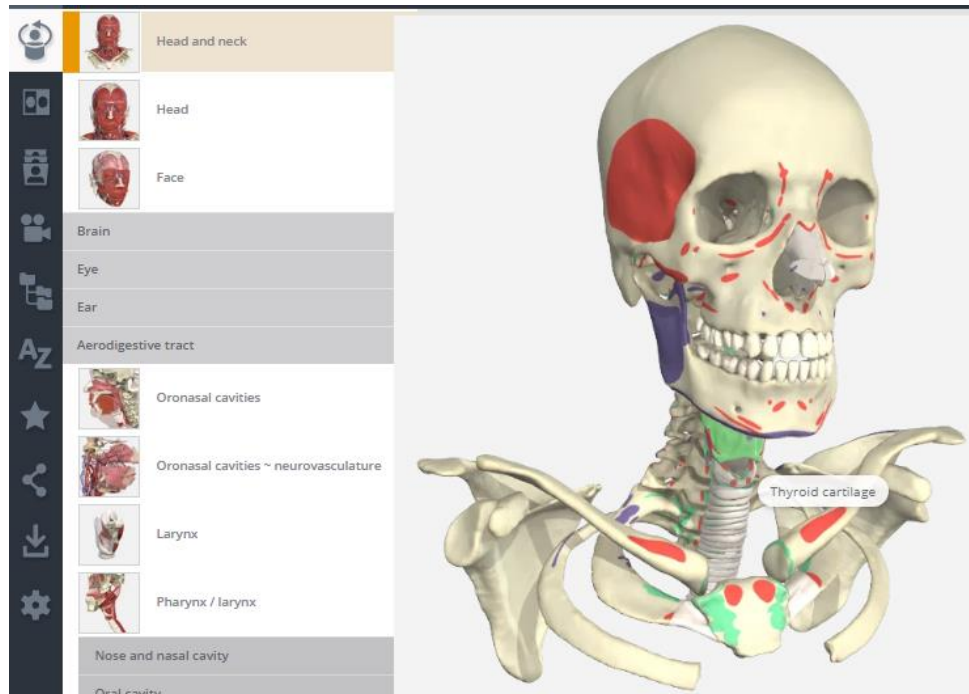
Background color

Swipe speed for view

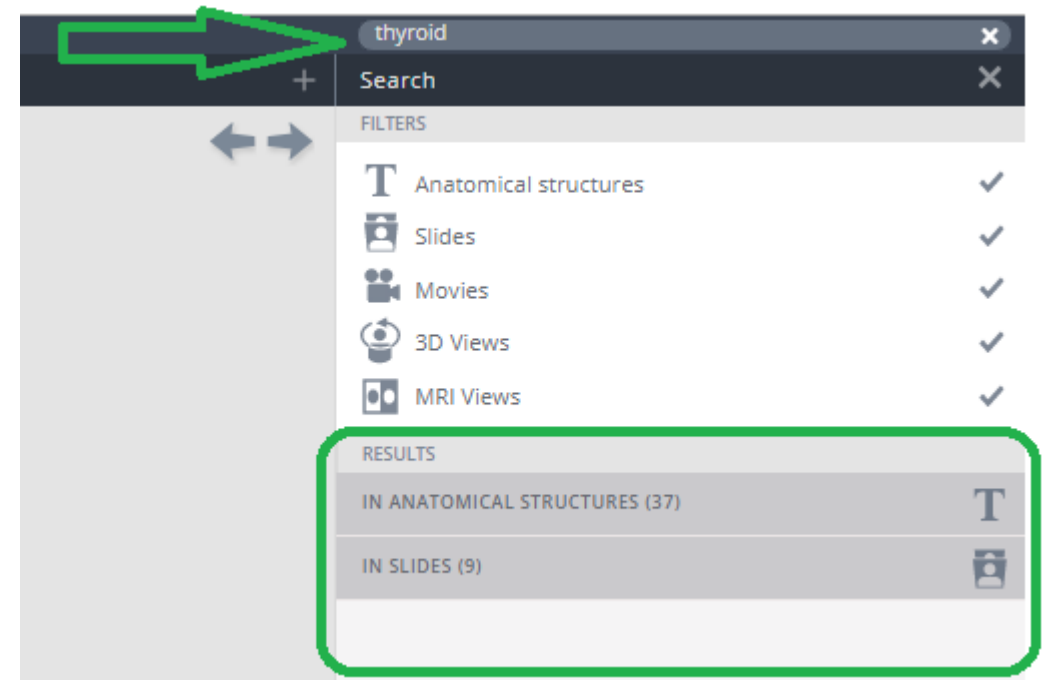
Swipe speed for MRI

Modalità di ricerca

Pannello di scorrimento - cliccando sulla parte interessata si aprirà un menù con tutte le opzioni disponibili.

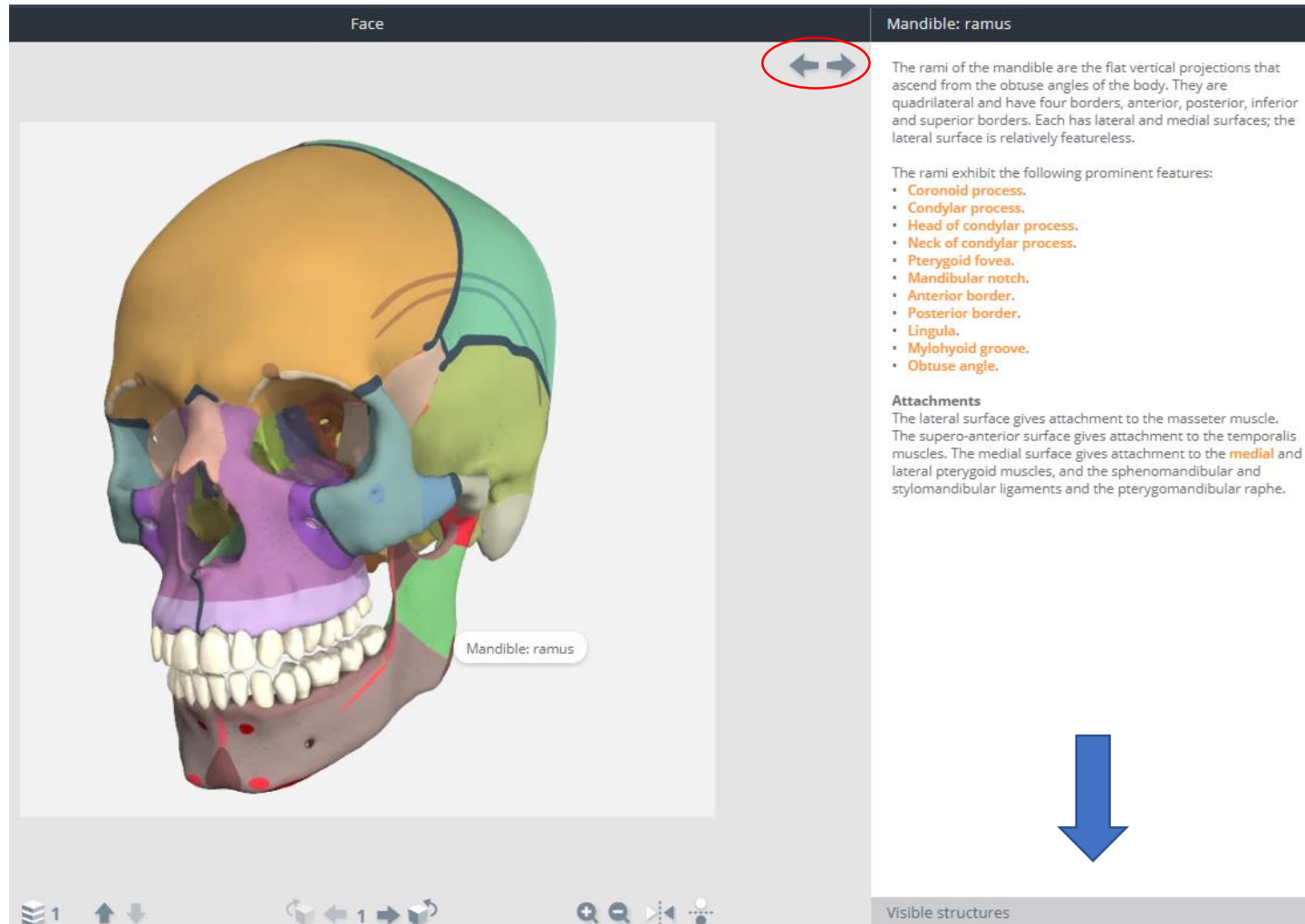


Termine libero - in alto sulla destra si apriranno tutte le voci presenti nell'atlante - Results



Funzione molto utile per centrare subito l'obiettivo.

Primi tasti funzionali



Selezionando una parte anatomica si apre a destra un testo con **termini interattivi**.

Nella parte bassa dell'immagine tridimensionale le opzioni di visualizzazione:

Layer



Rotate



Zoom



Flip



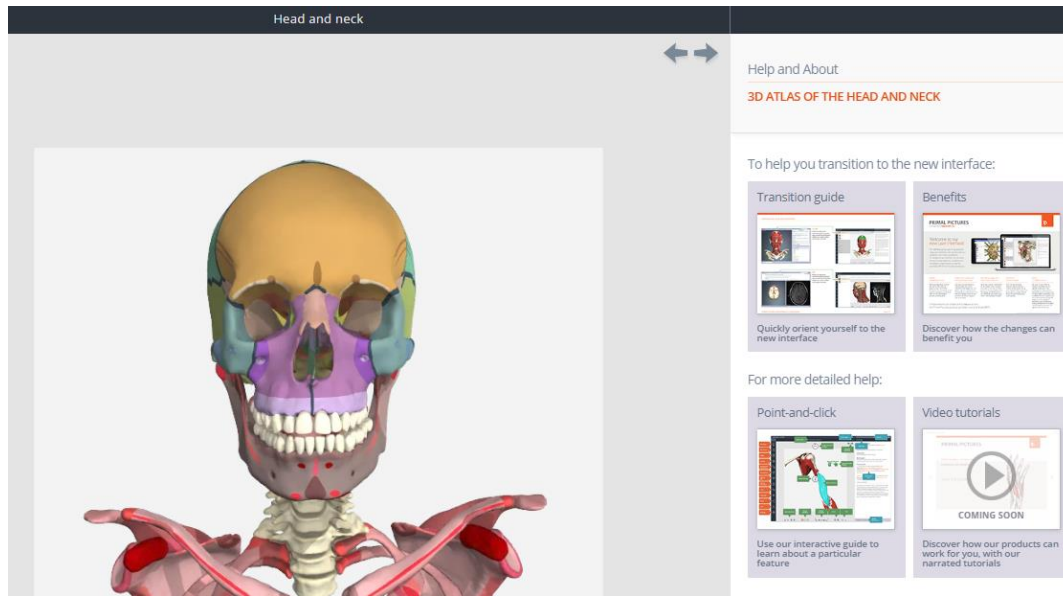
TIP

Per seguire il proprio processo di analisi usare le **frecche** per non perdersi tra le molte opzioni.

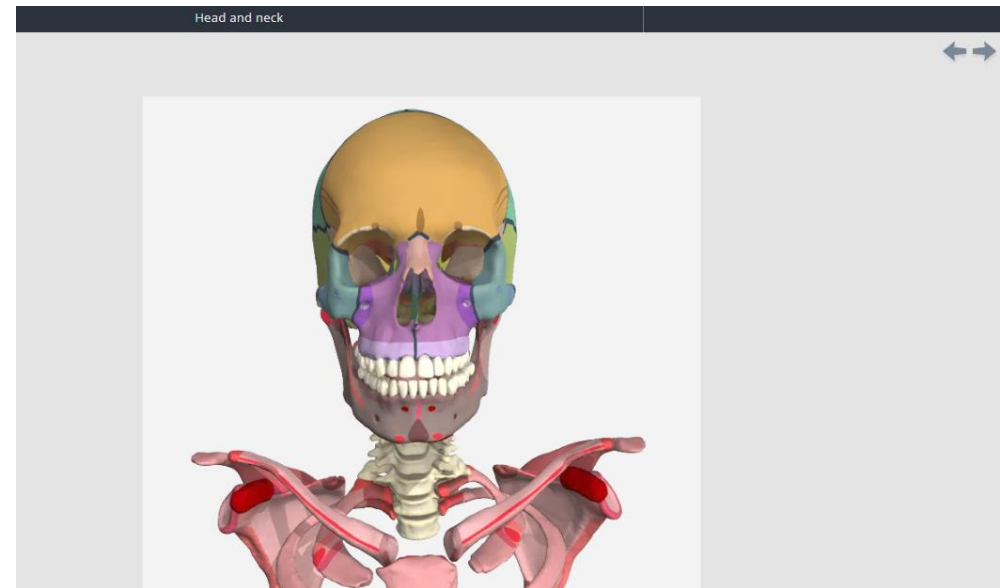
Rimane molto nascosta la barra **Visible structures** in basso dove si trovano tutte le voci. Accade di dimenticarsi che sia presente visto che è di colore grigio chiaro.

Zoom

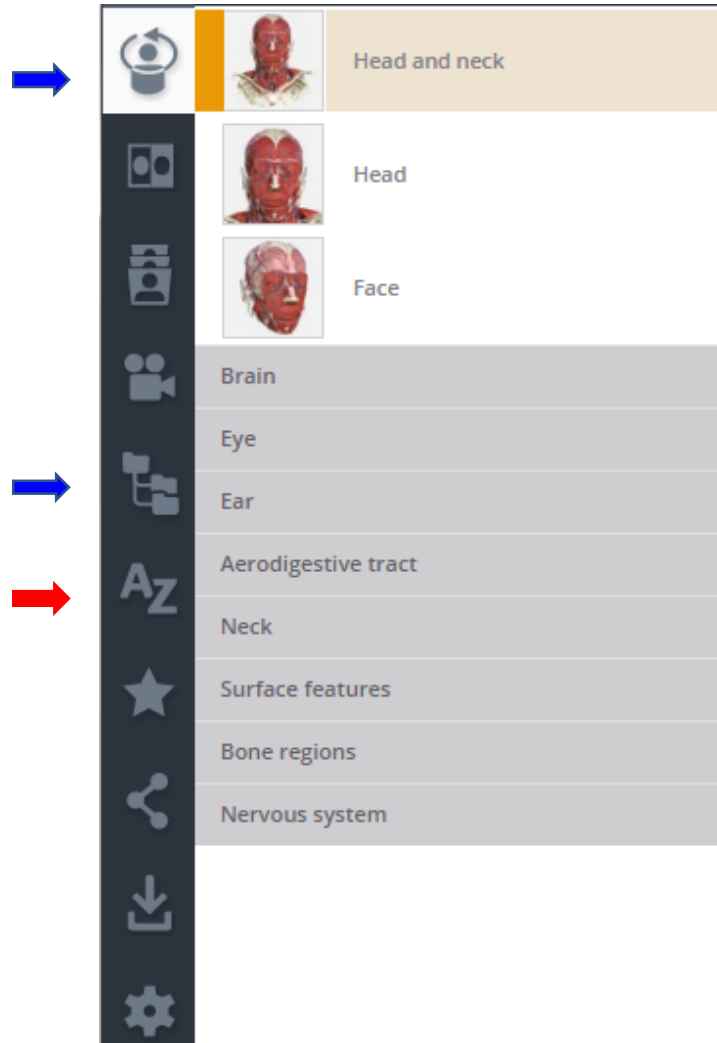
Cliccare sulla barra nera a destra per far scomparire il testo.



Cliccare sulla barra nera a destra per uscire dalla modalità a schermo intero.



Pannello di controllo



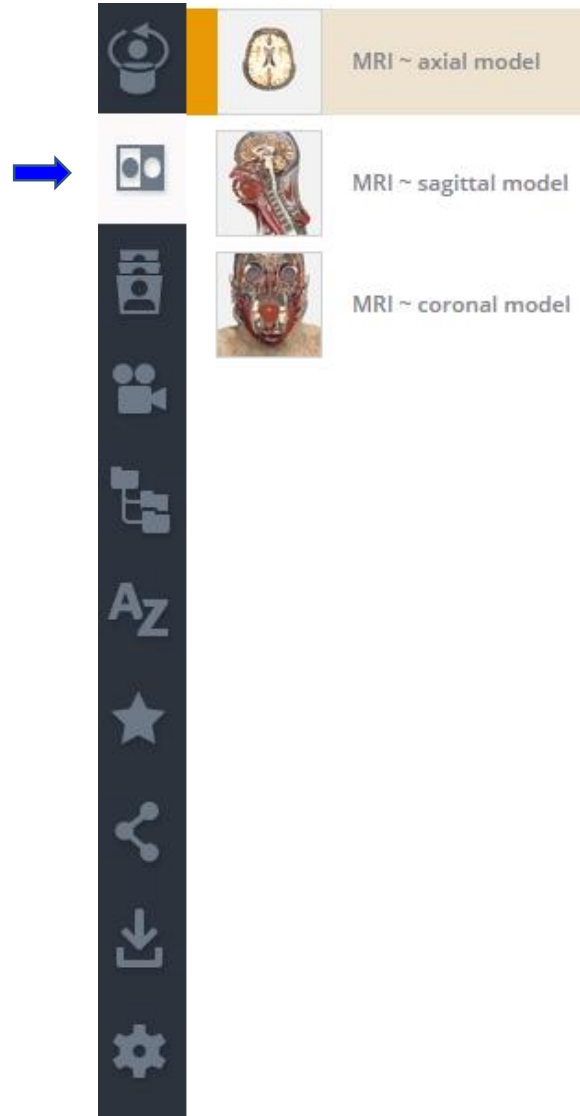
Views – si possono scorrere tutti gli elementi del modulo.

Anatomical structures - Si può visualizzare il modulo attraverso l'analisi della struttura anatomica (Alimentary system, Skeletal system etc.).

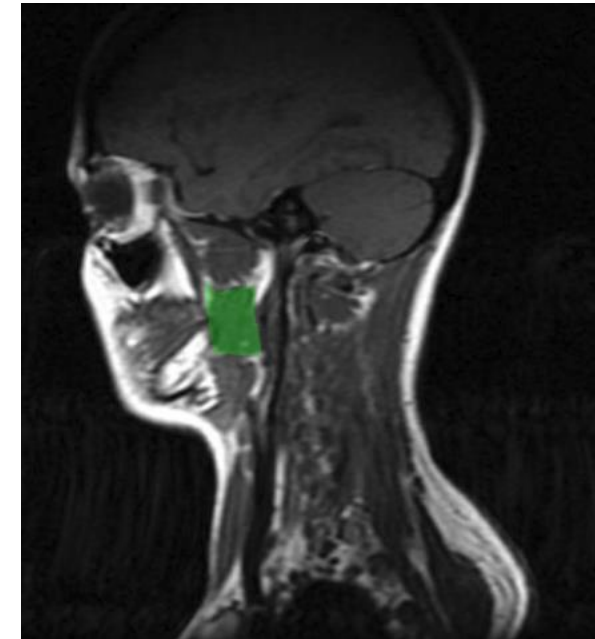
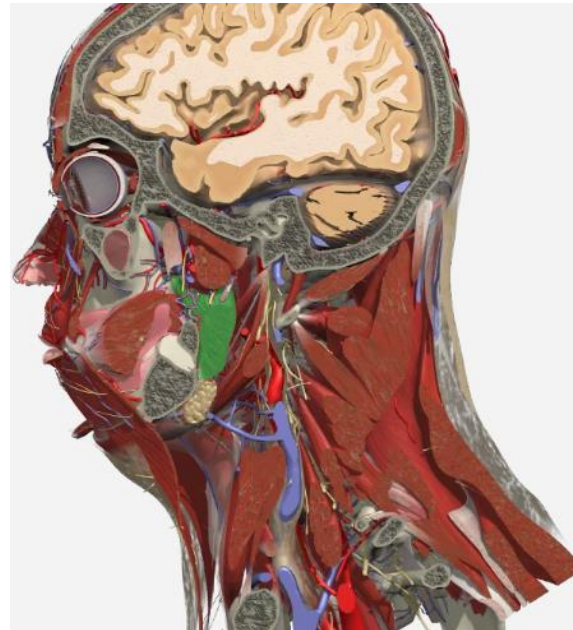


Esiste anche un indice alfabetico che non rappresenta l'opzione più funzionale per effettuare le ricerche.

Pannello di controllo



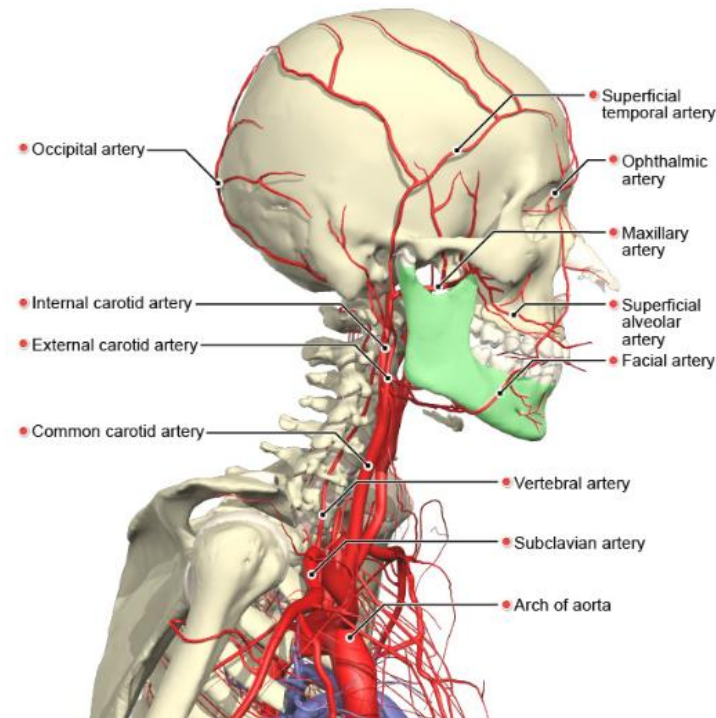
Imaging – il confronto con l'immagine MRI permette di evidenziare ogni parte cliccando «ovunque».



In alto un po' nascosto il testo collegato.

Pannello di controllo

Slides – è una parte ricca e interattiva dell'atlante.



Le immagini e il testo possono essere **salvate**.

Ricorda **Visible structures** in basso



Mandible +

The mandible consists of a horizontal, horseshoe-shaped body and two vertical rami. The body of the mandible supports the mandibular teeth within the alveolar processes. The rami of the mandible articulate with the temporal bones at the temporomandibular joints.

The mandible exhibits the following prominent landmarks:

- **Body**
- **Alveolar ridge (process).**
- **Menti symphysis.**
- **Mental protuberance.**
- **Mental tubercle.**
- **Incisive fossa.**
- **Digastric fossa.**
- **Inferior mental spine (genial tubercle).**
- **Superior mental spine (genial tubercle).**
- **Mylohyoid line.**
- **Sublingular fossa.**
- **Submandibular fossa.**
- **Mental foramen.**
- **Oblique line.**
- **Rami**
- **Coronoid process.**
- **Condylar process.**
- **Head of condylar process.**
- **Neck of condylar process.**

Visible structures

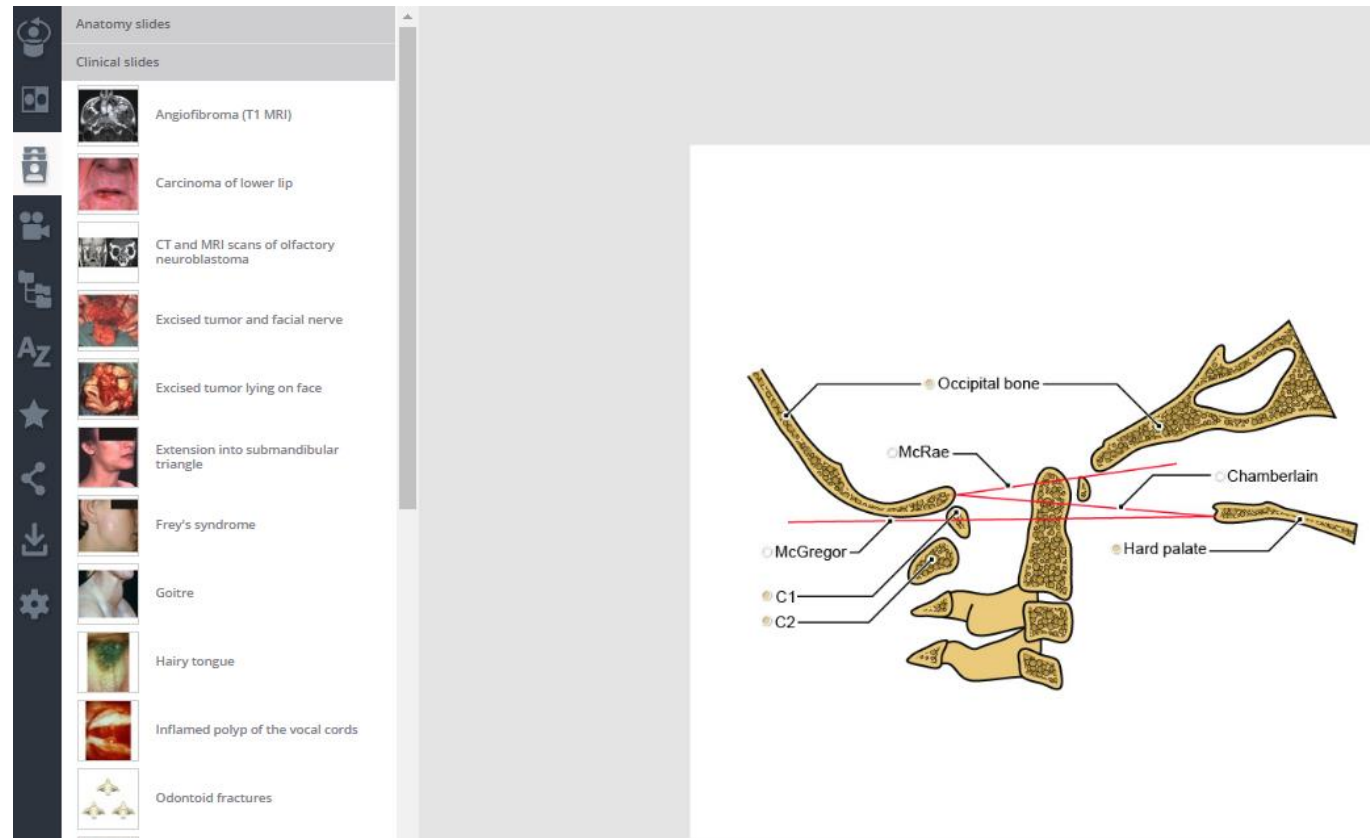
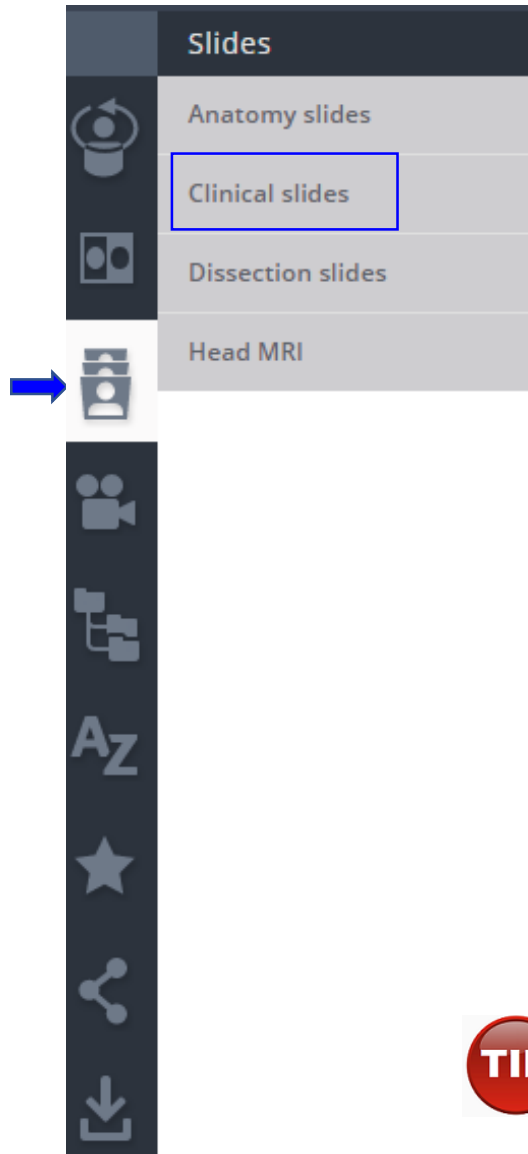
Major (greater) alar cartilages

Mandible

- Maxillary artery
- Middle meningeal artery
- Minor alar cartilages
- Occipital artery
- Ophthalmic artery
- Pericardiacophrenic artery
- Posterior auricular artery

Pannello di controllo

Clinical slides – gli esempi e le casistiche variano molto.



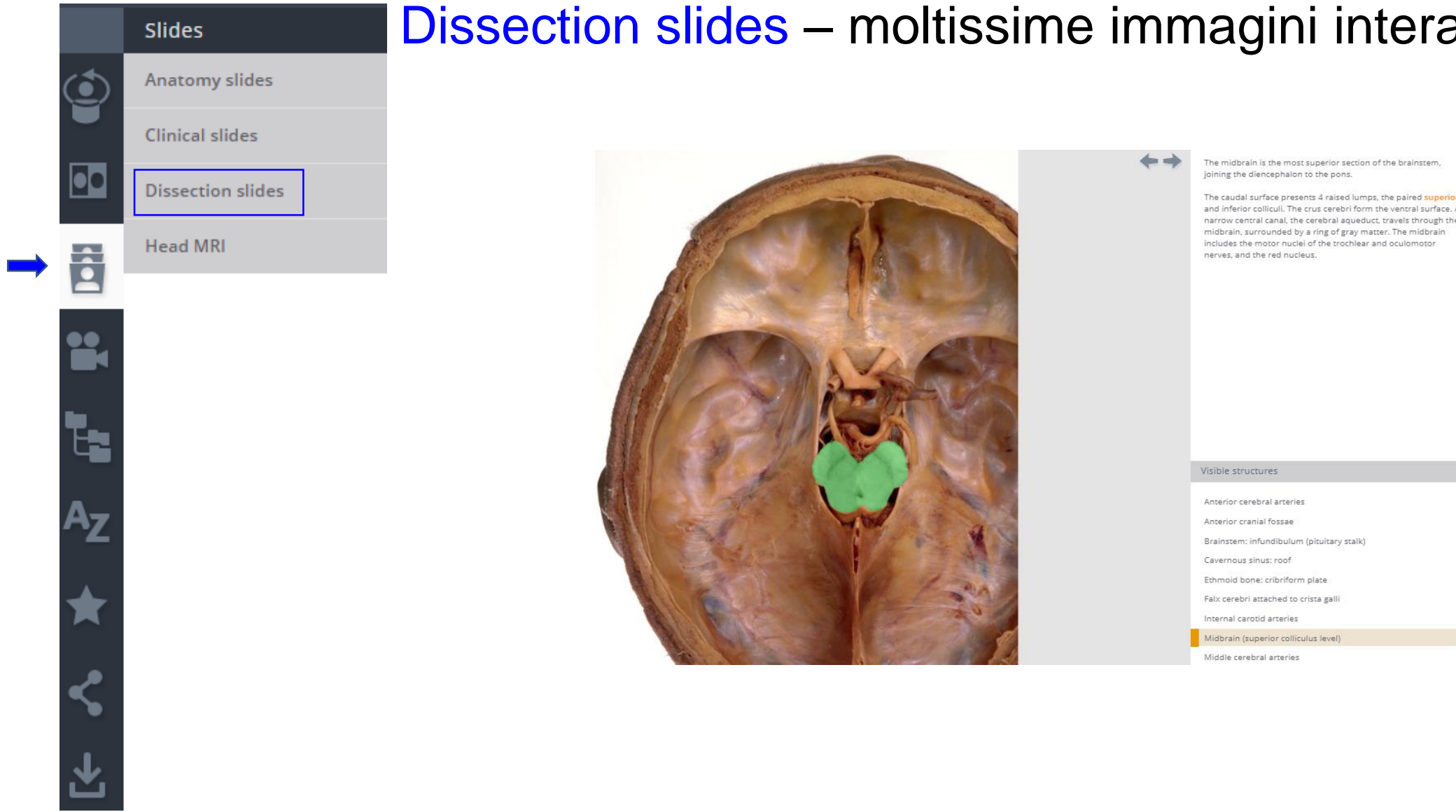
Radiographic measurements of the crano-vertebral junction



Questo esempio non è interattivo e quindi non è presente la barra **Visible structures**.

Pannello di controllo

Dissection slides – moltissime immagini interattive.



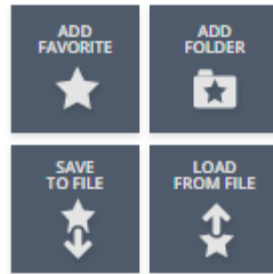
The image displays a control panel on the left side of the screen, featuring a vertical list of icons and text labels. A blue arrow points to the 'Dissection slides' icon, which is highlighted with a blue border. The labels include 'Slides', 'Anatomy slides', 'Clinical slides', 'Dissection slides', and 'Head MRI'. Below these are several other icons: a group of people, a camera, a network diagram, 'AZ', a star, a share icon, and a download icon.

The main content area on the right shows a dissection slide of the brainstem. The brainstem is highlighted in green. To the right of the image is a text box with a double-headed arrow icon at the top. The text reads: 'The midbrain is the most superior section of the brainstem, joining the diencephalon to the pons. The caudal surface presents 4 raised lumps, the paired superior and inferior colliculi. The crus cerebri form the ventral surface. A narrow central canal, the cerebral aqueduct, travels through the midbrain, surrounded by a ring of gray matter. The midbrain includes the motor nuclei of the trochlear and oculomotor nerves, and the red nucleus.'

Below the text box is a 'Visible structures' list:

- Anterior cerebral arteries
- Anterior cranial fossae
- Brainstem: infundibulum (pituitary stalk)
- Cavernous sinus: roof
- Ethmoid bone: cribriform plate
- Falx cerebri attached to crista galli
- Internal carotid arteries
- Midbrain (superior colliculus level)
- Middle cerebral arteries

Salvataggio dati



La possibilità di creare cartelle è molto pubblicizzata dall'editore ma non è così funzionale visto che i file generati sono in formato .txt.



L'opzione di salvataggio sia delle immagini che del testo garantisce una migliore visualizzazione del materiale.