



UNIVERSITÀ  
DEGLI STUDI  
DI PADOVA

SBA SISTEMA BIBLIOTECARIO  
DI ATENEIO



**Biblioteca di  
scienze del Farmaco**

# **LABORATORIO DI RICERCA BIBLIOGRAFICA PER GLI STUDENTI DI FARMACIA QUARTO MODULO**

## **VALUTAZIONE DELLE RISORSE, IL PLAGIO E L'USO DEL MATERIALE BIBLIOGRAFICO PER LA TESI**

## Azioni di base per una ricerca bibliografica



Recuperare  
informazioni,  
identificando  
un  
argomento

Individuare  
parole chiave,  
usare  
strumenti per  
la ricerca  
bibliografica  
(es. cataloghi  
e banche  
dati..)

Recuperare i  
materiali in  
biblioteca o in  
Rete

Il materiale  
recuperato è  
attendibile,  
pertinente  
rispetto alla  
ricerca?

Scrivere la  
tesi (o  
l'articolo, la  
relazione...)



## Perché è importante valutare le risorse del Web?

grande **quantità**, ma non  
sempre grande **qualità**  
l'uso di informazioni  
inaffidabili e/o erronee può  
essere causa di grave  
danno

diversi **target** di riferimento  
della risorsa:  
ricercatori  
medici/operatori sanitari  
studenti universitari  
pubblico generico

evitare **fake news/clickbait**



UNIVERSITÀ  
DEGLI STUDI  
DI PADOVA

SBA SISTEMA BIBLIOTECARIO  
DI ATENEIO



Biblioteca di  
scienze del Farmaco

## C.R.A.A.P. Test

Per aiutarvi nella valutazione esistono diversi metodi, per aiutarvi vi suggeriamo  
**C.R.A.A.P. Test**

1. **Currency** (Aggiornamento)
2. **Relevance** (Rilevanza)
3. **Authority** (Autorevolezza)
4. **Accuracy** (Accuratezza)
5. **Purpose** (Finalità)



<https://flickr.com/photos/45256566@N04/8314929977>



UNIVERSITÀ  
DEGLI STUDI  
DI PADOVA

SBA SISTEMA BIBLIOTECARIO  
DI ATENEIO



Biblioteca di  
scienze del Farmaco

## VALUTAZIONE DELL'INFORMAZIONE: indicatori di qualità

Aggiornamento



Le informazioni sono aggiornate? C'è una data?

Rilevanza



Chi è il pubblico di riferimento? Le informazioni sono ad un livello appropriato per la tua ricerca?

Autorevolezza



Chi è l'autore/editore? Ci sono informazioni di contatto? A che ente appartiene?

Accuratezza



Sono citate le fonti? C'è una bibliografia?

Finalità



E' letteratura scientifica o divulgativa? L'autore esprime opinioni personali? Sito governativo o commerciale?



UNIVERSITÀ  
DEGLI STUDI  
DI PADOVA

SBA SISTEMA BIBLIOTECARIO  
DI ATENEIO



**Biblioteca di  
scienze del Farmaco**

## **RISORSE ACQUISITE DALL'UNIVERSITÀ**

Garantiscono un buon livello di validità scientifica

### **ULTERIORI INDICATORI DI QUALITÀ E INDICATORI BIBLIOMETRICI**

- Documento (data di pubblicazione/aggiornamenti, citazioni e bibliografia)
- Fonte (Riviste: indicatori bibliometrici/quartili)
- Autore (numero di pubblicazioni, h-index, enti di appartenenza)



UNIVERSITÀ  
DEGLI STUDI  
DI PADOVA

SBA SISTEMA BIBLIOTECARIO  
DI ATENEIO



Biblioteca di  
scienze del Farmaco

## **RISORSE AD ACCESSO LIBERO IN RETE**

**SONO SCIENTIFICAMENTE VALIDE?**

Valutare l'affidabilità di un'informazione sulla base del sito che la ospita  
ad esempio:

documenti e informazioni presenti in siti istituzionali (ministeri, enti pubblici, università, enti accademici) possono essere considerati relativamente sicuri





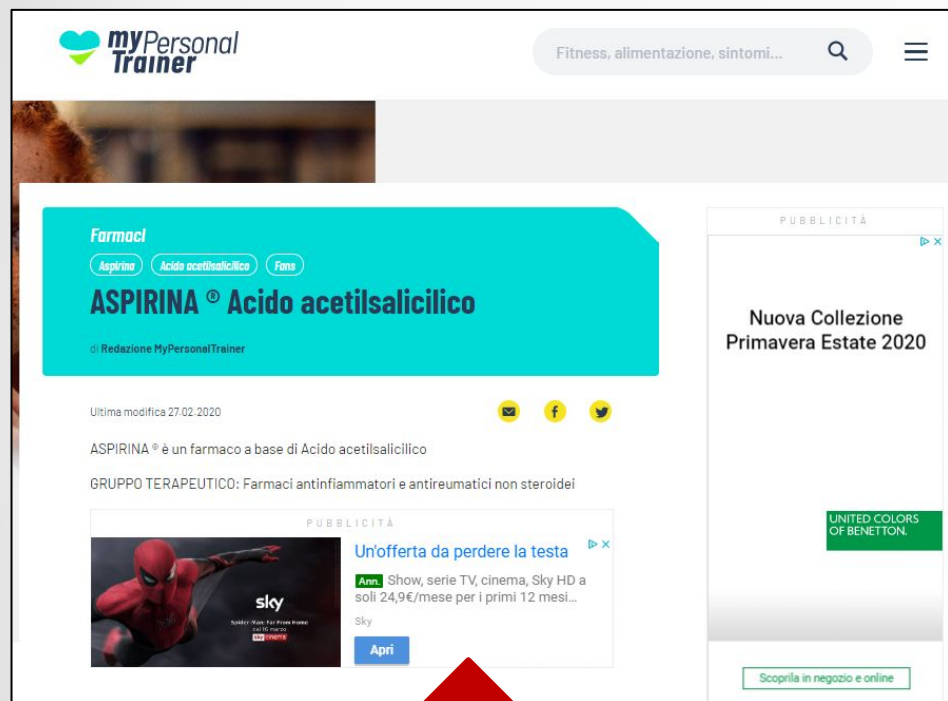
UNIVERSITÀ  
DEGLI STUDI  
DI PADOVA

SBA SISTEMA BIBLIOTECARIO  
DI ATENEIO



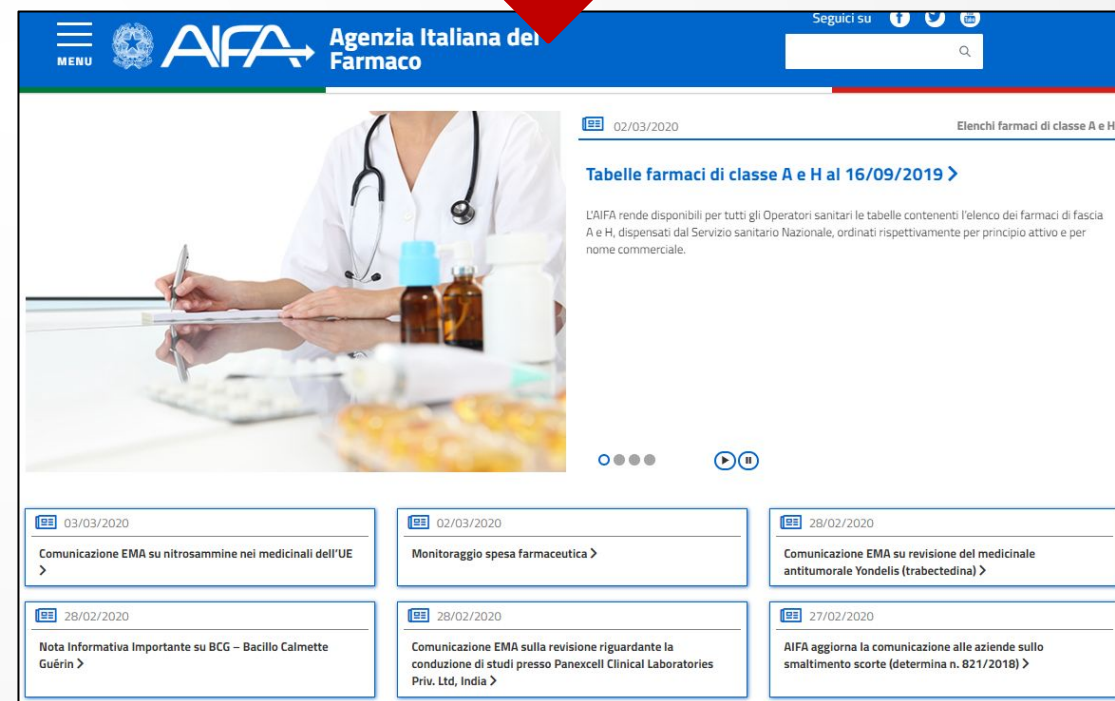
Biblioteca di  
scienze del Farmaco

## VALUTAZIONE DELL'INFORMAZIONE: indicatori di qualità



Sito divulgativo e commerciale  
<https://www.my-personaltrainer.it/>

[www.aifa.gov.it](http://www.aifa.gov.it)  
Sito governativo







## **Cos'è una bibliografia e a cosa serve ?**

L'elenco di pubblicazioni, in forma di riferimenti bibliografici, utilizzate e citate per la stesura di un saggio, di un articolo, di un libro, di una tesi; la bibliografia viene inserita alla fine di un elaborato e include tutti i documenti citati nel testo.

- Serve al lettore per verificare le affermazioni contenute nel testo, risalendo alla fonte.
- Serve all'autore per evitare il plagio e sostenere le affermazioni contenute nel suo lavoro.



UNIVERSITÀ  
DEGLI STUDI  
DI PADOVA

SBA SISTEMA BIBLIOTECARIO  
DI ATENEIO



**Biblioteca di  
scienze del Farmaco**

## **Come leggere una bibliografia**

Gli elementi principali che tutti gli stili devono riportare sono:

- Autore (per valutare)
- Data ( per contestualizzare)
- Titolo ( per individuare)
- Contenitore ( per localizzare)



## Come leggere una bibliografia

Diffuse intrinsic pontine glioma (DIPG) is a rare and incurable pediatric brain cancer with survival of less than 1 year<sup>1</sup>. Understanding the tumorigenesis mechanisms of DIPG and identifying potential therapeutic strategies are main research foci in the DIPG field. The most frequent mutation in DIPG is a lysine to methionine (K27M) mutation that occurs on *H3F3A* or *HIST1H3B/C*, encoding histone variants H3.3 and H3.1 (refs. <sup>2,3,4,5,6</sup>). These mutations are



## Come leggere una bibliografia

1. Hargrave, D., Bartels, U. & Bouffet, E. Diffuse brainstem glioma in children: critical review of clinical trials. *Lancet Oncol.* 7, 241–248 (2006).
2. Buczkowicz, P. et al. Genomic analysis of diffuse intrinsic pontine gliomas identifies three molecular subgroups and recurrent activating ACVR1 mutations. *Nat. Genet.* 46, 451–456 (2014).
3. Fontebasso, A. M. et al. Recurrent somatic mutations in ACVR1 in pediatric midline high-grade astrocytoma. *Nat. Genet.* 46, 462–466 (2014).
4. Taylor, K. R. et al. Recurrent activating ACVR1 mutations in diffuse intrinsic pontine glioma. *Nat. Genet.* 46, 457–461 (2014).
5. Wu, G. et al. The genomic landscape of diffuse intrinsic pontine glioma and pediatric non-brainstem high-grade glioma. *Nat. Genet.* 46, 444–450 (2014).
6. Mackay, A. et al. Integrated molecular meta-analysis of 1,000 pediatric high-grade and diffuse intrinsic pontine glioma. *Cancer Cell* 32, 520–537.e5 (2017).





## Come leggere una bibliografia

Le lesioni avanzate (Figura 2) contengono uno strato di tessuto connettivo fibroso, chiamato cappuccio fibroso, che si trova accanto allo strato di EC. È composto da collagene, elastina e fasci di SMC, nonché da macrofagi e linfociti. In precedenza si pensava che quasi tutte le cellule che producono la matrice extracellulare nel cappuccio derivassero da SMC<sup>2</sup>. Gli eventi acuti come infarti del miocardio e ictus ischemico che complicano l'aterosclerosi derivano da trombosi o formazione di coaguli di sangue (Figura 3), un'interruzione fisica delle placche aterosclerotiche provoca la maggior parte delle trombosi acute<sup>4</sup>. Sono stati identificati numerosi



# Come leggere una bibliografia

## RIFERIMENTI

- (1) Pirillo, A.; Casula, M.; Olmastroni, E.; Norata, G. D.; Catapano, A. L. Global epidemiology of dyslipidaemias. *Nat Rev Cardiol* **2021**, 18 (10), 689-700. DOI: 10.1038/s41569-021-00541-4.
- (2) Björkegren, J. L. M.; Lusis, A. J. Atherosclerosis: Recent developments. *Cell* **2022**, 185 (10), 1630-1645. DOI: 10.1016/j.cell.2022.04.004.
- (3) Libby, P.; Buring, J. E.; Badimon, L.; Hansson, G. K.; Deanfield, J.; Bittencourt, M. S.; Tokgözoğlu, L.; Lewis, E. F. Atherosclerosis. *Nat Rev Dis Primers* **2019**, 5 (1), 56. DOI: 10.1038/s41572-019-0106-z.
- (4) Libby, P. The changing landscape of atherosclerosis. *Nature* **2021**, 592 (7855), 524-533. DOI: 10.1038/s41586-021-03392-8.
- (5) Maxwell, W. D.; Ramsey, L. B.; Johnson, S. G.; Moore, K. G.; Shtutman, M.; Schoonover, J. H.; Kawaguchi-Suzuki, M. Impact of Pharmacogenetics on Efficacy and Safety of Statin Therapy for Dyslipidemia. *Pharmacotherapy* **2017**, 37 (9), 1172-1190. DOI: 10.1002/phar.1981.
- (6) Gallego-Colon, E.; Daum, A.; Yosefy, C. Statins and PCSK9 inhibitors: A new lipid-lowering therapy. *Eur J Pharmacol* **2020**, 878, 173114. DOI: 10.1016/j.ejphar.2020.173114.



UNIVERSITÀ  
DEGLI STUDI  
DI PADOVA

SBA SISTEMA BIBLIOTECARIO  
DI ATENEIO



Biblioteca di  
scienze del Farmaco

## Cos'è il plagio?

*“[...] parziale o totale attribuzione di parole, idee, ricerche o scoperte altrui a se stessi o ad un altro autore, a prescindere dalla lingua in cui queste sono ufficialmente presentate o divulgate, o nell'omissione della citazione delle fonti”*

(art. 4 - Proprietà intellettuale e plagio del Codice etico dell'Università di Padova, 2009)

[https://www.unipd.it/sites/unipd.it/files/2017/CodiceEtico\\_14052009\\_1.pdf](https://www.unipd.it/sites/unipd.it/files/2017/CodiceEtico_14052009_1.pdf)





UNIVERSITÀ  
DEGLI STUDI  
DI PADOVA

SBA SISTEMA BIBLIOTECARIO  
DI ATENEIO



**Biblioteca di  
scienze del Farmaco**

# **Cos'è il plagio?..... e come evitarlo!**

## **CITAZIONI E BIBLIOGRAFIA**

Citare sempre le fonti e riportarle nella bibliografia finale



UNIVERSITÀ  
DEGLI STUDI  
DI PADOVA

SBA SISTEMA BIBLIOTECARIO  
DI ATENEIO



Biblioteca di  
scienze del Farmaco

## COME E COSA CITARE?

In un elaborato (tesi, articolo, ecc) bisogna sempre citare in modo appropriato la fonte di qualsiasi informazione che:

- non sia il risultato del proprio lavoro sperimentale
- non faccia parte del patrimonio comune di conoscenze

nel dubbio, **citare sempre la fonte**



## COME E COSA CITARE?

1) Ho riportato il testo così come l'ho trovato nella fonte?



citazione diretta: metto il testo tra virgolette e cito la fonte

“The novel feature of the structure is the manner in which the two chains are held together by the purine and pyrimidine bases”. **(Watson & Crick, 1953)**

2) Ho rielaborato il testo che ho trovato nella fonte con parole mie?



citazione indiretta: cito in ogni caso la fonte



## La citazione bibliografica – gli stili citazionali

La **scelta**, la **sequenza** e la **formattazione** degli **elementi** viene stabilita in base allo ***stile citazionale***. Importante è mantenere lo stesso stile.

Generalmente si distinguono due tipologie principali in ambito scientifico:

- Citazione bibliografica intertestuale abbreviata:  
***Autore, data*** e bibliografia finale con descrizione completa  
(es. Harvard, MLA, Chicago B Style)
- Citazione con sistema di riferimento a ***numerazione progressiva*** e bibliografia finale con descrizione completa (es. Nature)

## Citare nella tesi: esempio stile Harvard (autore, data)

Cap 2

Lorem ipsum (Amin Hussen, 2021) dolor sit amet, consectetur adipiscing elit, sed do eiusmod tempor incididunt ut labore et dolore magna aliqua. Ut enim ad minim veniam, quis nostrud exercitation ullamco laboris nisi ut aliquip (Hancock *et al.*, 2018) ex ea commodo consequat. Duis aute irure dolor in reprehenderit in voluptate velit esse cillum dolore eu fugiat nulla pariatur. Excepteur sint occaecat cupidatat non proident, sunt in culpa qui officia deserunt mollit anim id est laborum (Siewe Fodjo *et al.*, 2019)

Amin Hussen, N. H. (2021) 'Docking study of naringin binding with COVID-19 main protease enzyme', *Iraqi Journal of Pharmaceutical Sciences*, 29(2), pp. 231–238. doi: 10.31351/vol29iss2pp231-238.

Hancock, K. M. *et al.* (2018) 'Acceptance and Commitment Therapy versus Cognitive Behavior Therapy for Children With Anxiety: Outcomes of a Randomized Controlled Trial', *Journal of Clinical Child & Adolescent Psychology*, 47(2), pp. 296–311. doi: 10.1080/15374416.2015.1110822.

Siewe Fodjo, J. N. *et al.* (2019) 'Comprehensive management of epilepsy in onchocerciasis-endemic areas: lessons learnt from community-based surveys.', *Infectious diseases of poverty*. England: BioMed Central, 8(1), p. 11. doi: 10.1186/s40249-019-0523-y.

Citazioni interne al  
testo:  
(autore, anno)

Citazioni in bibliografia  
finale:  
in ordine alfabetico  
autori



## Citare nella tesi: esempio stile Nature (numerico)

### Cap 2

Lorem ipsum<sup>1</sup> dolor sit amet, consectetur adipiscing elit, sed do eiusmod tempor incididunt ut labore et dolore magna aliqua. Ut enim ad minim veniam, quis nostrud exercitation ullamco laboris nisi ut aliquip<sup>2</sup> ex ea commodo consequat. Duis aute irure dolor in reprehenderit in voluptate velit esse cillum dolore eu fugiat nulla pariatur. Excepteur sint occaecat cupidatat non proident, sunt in culpa qui officia deserunt mollit anim id est laborum<sup>3</sup>

1. Amin Hussen, N. H. Docking study of naringin binding with COVID-19 main protease enzyme. *Iraqi J. Pharm. Sci.* **29**, 231–238 (2021).
2. Hancock, K. M. *et al.* Acceptance and Commitment Therapy versus Cognitive Behavior Therapy for Children With Anxiety: Outcomes of a Randomized Controlled Trial. *J. Clin. Child Adolesc. Psychol.* **47**, 296–311 (2018).
3. Siewe Fodjo, J. N. *et al.* Comprehensive management of epilepsy in onchocerciasis-endemic areas: lessons learnt from community-based surveys. *Infect. Dis. poverty* **8**, 11 (2019).

Citazioni interne al  
testo:  
numeri

Citazioni in  
bibliografia finale:  
citazione estesa in  
ordine di apparizione  
nel testo



UNIVERSITÀ  
DEGLI STUDI  
DI PADOVA

SBA SISTEMA BIBLIOTECARIO  
DI ATENEIO



Biblioteca di  
scienze del Farmaco

## Come citare un testo del Web?

### Sito- Homepage

Agenzia Italiana del Farmaco. La Banca Dati Farmaci - Agenzia Italiana del Farmaco; 2013 [consultato il 31/10/2024]. <https://farmaci.agenziafarmaco.gov.it/bancadatifarmaci/>

### Pagina

World Health Organization. Guidelines for drinking-water quality, 4th edition, incorporating the 1st addendum . World Health Organization; 2017 [consultato il 31/10/2024]. <https://www.who.int/publications/i/item/9789241549950>

*Ogni stile citazionale specificherà quali elementi e il loro formato*





UNIVERSITÀ  
DEGLI STUDI  
DI PADOVA

SBA SISTEMA BIBLIOTECARIO  
DI ATENEIO



Biblioteca di  
scienze del Farmaco

## Come citare una banca dati?

### Come normale pagina web

AdisInsight - Atu 027. [consultato il 31/10/2024] <https://adisinsight.springer.com/drugs/800031606>

### Con funzione di export dalla specifica banca dati

Atu 027. AdisInsight Drugs [Internet document]. ; [Released 2010 February 10, Updated 2020 February 28] [consultato il 31/10/2024] <https://adis.springer.com/drugs/800031606>

### Seguendo schema fornito dalla specifica banca dati

Amoxicillin. Micromedex (electronic version). Merative; 2024. [consultato il 31/10/2024]  
<https://www.micromedexsolutions.com>

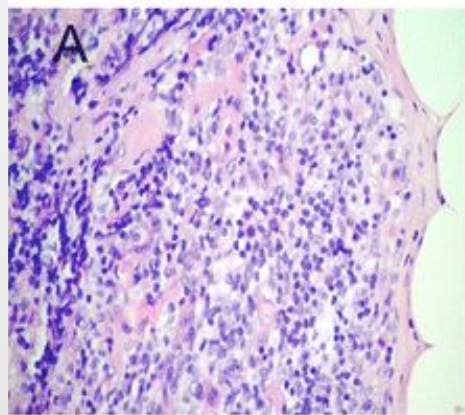
*Alcune banche dati forniscono indicazioni specifiche*

*Ogni stile citazionale specificherà quali elementi e il loro formato*

## Come citare un immagine

Citare sempre la fonte da cui sono state tratte, anche se sono state scaricate dalla rete

Usare solo le immagini in cui viene dichiarato **ESPLICITAMENTE** il permesso per il loro riutilizzo, in caso contrario chiedere il permesso all'autore o all'editore



7. Cuck, G., Cunha, I.W., Costa, W.H., Pinto, C.A., Sacomani, C.A., Fonseca, F.P., & Guimarães, G.C, Diagnosis of micrometastasis in muscle invasive bladder cancer through immunohistochemistry analysis : is there indication for routine evaluation?, Applied Cancer Research, 2016, 36(6) : 1-5. Figure 1 A. Photomicrography of the lymph node tissue affected by BC metastasis, p. 3

Figura 5. Fotomicrografia del tessuto linfonodale interessato da metastasi del cancro della vescica<sup>7</sup>



UNIVERSITÀ  
DEGLI STUDI  
DI PADOVA

SBA SISTEMA BIBLIOTECARIO  
DI ATENEIO



Biblioteca di  
scienze del Farmaco

# Immagini riutilizzabili : Google - Immagini - strumenti – diritti di utilizzo

Q Tutti Immagini Notizie Video Shopping Altro Strumenti

Dimensioni Colore Tipo Data/ora Licenze Creative Commons Cancell

struttura dna molecola trascrizione disegno

✓ Licenze Creative Commons  
Licenze commerciali e altre licenze

Wikimedia Commons  
File:Difference DNA RNA-IT.svg ...

Innovative Genomics Instit...  
RNA - Innovative Genomic...

Store medisinske leksikon - Store norske le...  
RNA – Store medisinske leksikon

Wikimedia Commons  
File:Verschillen DNA en RN...

Flickr  
DNA vs RNA | Zappys Technology Solutio...

Den Store Danske - I...  
RNA | lex.dk – Den St...

Wikimedia Commons  
File:Messenger RNA - ...

Store medisinske leksikon - Store norske le...  
RNA – Store medisinske leksikon

Citosina  
NC1=NC=CC(=O)N1

Guanina  
NC1=NC2=C(N=CN2)C(=O)N1

Adenina  
NC1=NC=NC2=C1N=CN2

Uracile  
O=C1NC=CC(=O)N1

Basi azo  
dell'R



UNIVERSITÀ  
DEGLI STUDI  
DI PADOVA

SBA SISTEMA BIBLIOTECARIO  
DI ATENEIO



**Biblioteca di  
scienze del Farmaco**

## Immagini riutilizzabili

<https://free-images.com/>

<https://www.pexels.com/>

<https://pixabay.com>

INFO SU LICENZE DI UTILIZZO

<https://creativecommons.org/share-your-work/cclicenses/>



UNIVERSITÀ  
DEGLI STUDI  
DI PADOVA

SBA SISTEMA BIBLIOTECARIO  
DI ATENEIO



**Biblioteca di  
scienze del Farmaco**

## **Attenzione al PLAGIO!**

Il nostro ateneo ha dismesso il vecchio software antiplagio usato dai professori.

Ora alcuni usano versioni anche gratuite disponibili online, potete provarle anche voi:

<https://www.scribbr.com/plagiarism/best-plagiarism-checker/>

<https://www.scribbr.com/plagiarism/best-free-plagiarism-checker/>





UNIVERSITÀ  
DEGLI STUDI  
DI PADOVA

SBA SISTEMA BIBLIOTECARIO  
DI ATENEIO



Biblioteca di  
scienze del Farmaco

## SOFTWARE DI GESTIONE DELLA BIBLIOGRAFIA

# zotero

<https://www.zotero.org/>

- Per raccogliere e organizzare i riferimenti bibliografici
- Per facilitare nel testo la redazione della bibliografia nello stile citazionale scelto

Informazioni alla pagina dello SBA:

<https://biblio.unipd.it/strumenti-di-ricerca/gestione-bibliografie>

Per iscriversi ai corsi:

<https://biblio.unipd.it/news/laboratori-bibliografia>



UNIVERSITÀ  
DEGLI STUDI  
DI PADOVA

SBA SISTEMA BIBLIOTECARIO  
DI ATENEO



Biblioteca di  
scienze del Farmaco

# Strumenti di Intelligenza Artificiale Ricerca

NUOVA RICERCA

CERCA RIVISTE

CERCA LA CITAZIONE

CERCA BANCHE DATI

SCORRI

ASSISTENTE DI RICERCA

...

GALILEO DISCOVERY

Ricerca con l'Intelligenza Artificiale

Cerca

Catalogo delle biblioteche

RICERCA AVANZATA

### GalileoDiscovery

- Guida a GalileoDiscovery
- Tutorial su GalileoDiscovery
- Accesso da remoto alle risorse elettroniche
- Fornitura documenti
- Prestito interbibliotecario
- Scopri le collezioni

**NUOVI ARRIVI**

### Altri strumenti

- Phaidra – Collezioni digitali
- Padua Research Archive
- Research Data Unipd
- Mostre virtuali
- MapFly – cartografia
- Altri cataloghi

### Il Sistema Bibliotecario Padovano

Il Sistema Bibliotecario Padovano comprende le biblioteche del Sistema bibliotecario di Ateneo, le biblioteche della Rete Biblioteche Civiche di Padova e le biblioteche convenzionate.

Accedere utilizzando:

Autenticazione SSO di Ateneo

Autenticazione per utenti dell'Università degli Studi di Padova

Autenticazione con Google e X

Autenticazione con social login (Google, X)

Autenticazione locale

Autenticazione per utenti con password definita localmente (Alma)

ANNULLA





UNIVERSITÀ  
DEGLI STUDI  
DI PADOVA

SBA SISTEMA BIBLIOTECARIO  
DI ATENEO



Biblioteca di  
scienze del Farmaco



## Assistente di Ricerca di GalileoDiscovery



Avvia un nuovo argomento

### Cronologia di ricerca

Ultimi 7 giorni

usi fitoterapici dell'aloe

2025

Come incide la carenza di vitamina D sulla salute  
in generale?

Come possiamo migliorare la diversità negli studi  
clinici?

Contenuto generato dall'IA. La qualità può variare.  
Verifica l'accuratezza.

[Informazioni sull'assistente di ricerca](#)



## Assistente di Ricerca di GalileoDiscovery

Fai domande di ricerca. Esplora temi correlati. Scopri fonti autorevoli.



Qual è la tua domanda di ricerca...



### Esempio di domande

[? Informazioni sull'assistente di ricerca](#)

Come incide la carenza di vitamina D sulla salute in generale?



Il periodo trascorso da Picasso a Parigi ha influito sul suo stile  
artistico?



Analizza come viene accolto Il principe di Machiavelli in epoca  
moderna



Come possiamo migliorare la diversità negli studi clinici?





UNIVERSITÀ  
DEGLI STUDI  
DI PADOVA

SBA SISTEMA BIBLIOTECARIO  
DI ATENEIO



**Biblioteca di  
scienze del Farmaco**

<https://adisinsight.springer.com/askadis>



### Welcome to AskAdis AI!

The AskAdis AI conversational interface, unlocks the potential of AdisInsight data making it more accessible and versatile than ever. The power of AI combined with the breadth and depth of AdisInsight content means your conversational search can go beyond regular search facets to unearth additional facts and insights.

[Learn more](#)

### Help us to improve with feedback

We appreciate your support and enthusiasm as we continue to enhance and improve the user experience. We highly encourage you to provide feedback, suggestions, and report any issues you encounter during your beta testing experience. Please provide feedback through the link available below the input typing area at the bottom of the screen.

**Try AskAdis AI by typing out your questions/queries like the**



Type your question or query here.



[Provide feedback](#)



# Strumenti di Intelligenza Artificiale

## Altre Risorse

8. Bock, C., & Lengauer, T. (2008). "Managing the challenges of siRNA design." *Nature Biotechnology*, 26(8), 861-862.

- Discussione sulle sfide e strategie nel design di siRNA.

Questi riferimenti offrono una base solida per comprendere il campo degli siRNA e il loro impiego nella ricerca biologica e nelle applicazioni terapeutiche. Se hai bisogno di ulteriori dettagli su un argomento specifico, fammi sapere!



Attenzione alle “allucinazioni”: Il riferimento generato è inesistente



UNIVERSITÀ  
DEGLI STUDI  
DI PADOVA

SBA SISTEMA BIBLIOTECARIO  
DI ATENEIO



**Biblioteca di  
scienze del Farmaco**

## **Strumenti di Intelligenza Artificiale Ricerca**

Perplexity AI è un motore di ricerca basato sull'intelligenza artificiale che risponde alle query utilizzando linguaggio naturale.



<https://www.perplexity.ai>



UNIVERSITÀ  
DEGLI STUDI  
DI PADOVA

SBA SISTEMA BIBLIOTECARIO  
DI ATENEIO



Biblioteca di  
scienze del Farmaco

## Strumenti di Intelligenza Artificiale Stesura della tesi

<https://chatgpt.com/>



<https://copilot.microsoft.com/>



<https://gemini.google.com/>

Gemini

<https://claude.ai>

AI

<https://labs.perplexity.ai/>





# Strumenti di Intelligenza Artificiale

## Cosa potete fare

- Chiedere all'assistente virtuale di spiegare un determinato argomento in modo chiaro e comprensibile
- Chiedere un supporto per il brainstorming, l'esplorazione di idee e gli aspetti stilistici della scrittura
- Chiedere un feedback sul lavoro svolto allo scopo di individuare le aree di miglioramento

## Cosa NON fare

- Completare interamente un lavoro con l'IA
- Non rivedere e verificare le risposte dell'IA per poter individuare "allucinazioni" o imprecisioni
- Non essere trasparenti e non divulgare o citare le fonti del lavoro





<https://scienze-naturali.biologia.unipd.it/laurea-triennale/stesura-della-tesi-e-intelligenza-artificiale/>

### Stesura della tesi e intelligenza artificiale

L'elaborazione della tesi di laurea richiede sia la capacità di generare contenuti originali e argomentazioni ben strutturate, che un'ampia comprensione del campo di studio e delle metodologie di ricerca utilizzate.

L'intelligenza artificiale generativa (AI) e le tecnologie da essa assistite, come ChatGPT o servizi simili, possono essere strumenti utili per la stesura della tesi, ma devono essere usati con cautela, consapevolezza dei limiti e trasparenza.

Nel caso di utilizzo dell'AI per migliorare il linguaggio e la leggibilità, per organizzare il testo generando outline e schemi che guidino la scrittura o per l'analisi di grandi quantità di dati, è importante che il contributo fornito dall'AI sia riconoscibile e che sia comunque sottoposto a rielaborazione critica e revisione personale. Per evitare il plagio, inoltre, in un elaborato di laurea è essenziale riportare i riferimenti bibliografici e le fonti esterne a cui fa riferimento una sezione di testo, attività spesso difficile in caso di testi generati da AI.

Si suggerisce pertanto di porre estrema cautela nell'utilizzo dell'AI e, nel caso sia stata utilizzata nella stesura della tesi di laurea, si chiede di includere una sezione dedicata alla fine dell'elaborato nella quale viene specificato in che modo e in che parti della tesi è stata utilizzata l'AI e nella quale ci si assume la piena responsabilità dei contenuti.





UNIVERSITÀ  
DEGLI STUDI  
DI PADOVA

SBA SISTEMA BIBLIOTECARIO  
DI ATENEIO



**Biblioteca di  
scienze del Farmaco**

[https://www.unipd.it/sites/unipd.it/files/2025/PoliticheIndirizzoAI\\_Unipd\\_ITA\\_rev20251030.pdf](https://www.unipd.it/sites/unipd.it/files/2025/PoliticheIndirizzoAI_Unipd_ITA_rev20251030.pdf)



UNIVERSITÀ  
DEGLI STUDI  
DI PADOVA

**Politiche di indirizzo  
dell'Ateneo di Padova  
per un uso responsabile  
dell'Intelligenza  
Artificiale Generativa  
nella didattica  
e nella ricerca**



UNIVERSITÀ  
DEGLI STUDI  
DI PADOVA

SBA SISTEMA BIBLIOTECARIO  
DI ATENEIO



**Biblioteca di  
scienze del Farmaco**

## **Altre risorse per la ricerca bibliografica**

<https://biblio.unipd.it/usa-le-biblioteche/laboratori-formazione>

La ricerca bibliografica. Tutorial sulla competenza informativa (Moodle)

Corsi in Moodle SBA

Video tutorial in Mediaspace.unipd - La ricerca bibliografica

Video tutorial in Mediaspace.unipd - Gestione bibliografie e Plagio



UNIVERSITÀ  
DEGLI STUDI  
DI PADOVA

SBA SISTEMA BIBLIOTECARIO  
DI ATENEIO



**Biblioteca di  
scienze del Farmaco**

Per qualsiasi dubbio e chiarimento contattateci!

[biblio.scienzedelfarmaco@unipd.it](mailto:biblio.scienzedelfarmaco@unipd.it)

