

Laboratorio

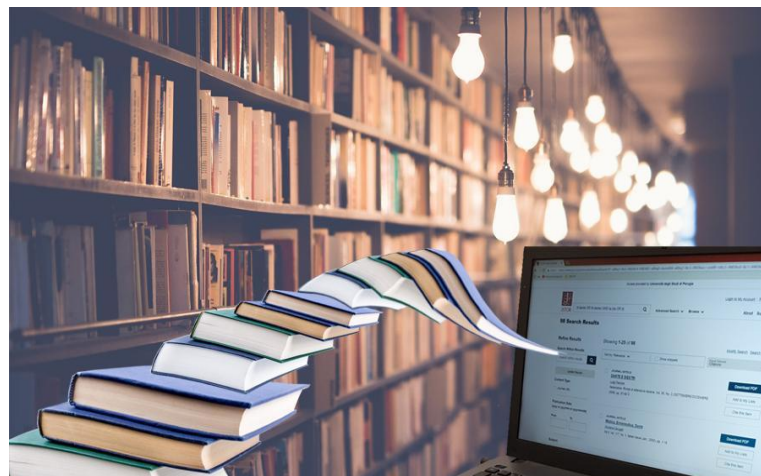
Le banche dati del settore economico-aziendale

accesso, utilizzo e strategie di ricerca



Obiettivi del laboratorio

- Verificare e approfondire la conoscenza delle **principali banche dati economiche**
- Utilizzare **strategie di ricerca** efficaci
- Saper **selezionare e valutare fonti** pertinenti
- Produrre una (mini) **bibliografia** corretta



Questa foto di Autore sconosciuto è concesso in licenza da CC BY-SA-NC

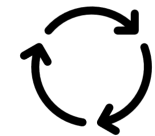
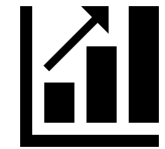
Cos'è una banca dati



- **Archivio elettronico** di articoli, dati, report, ebook
- Consultabile tramite **chiavi di ricerca** (keyword, autore, titolo)
- **Gratuita o acquistata da Unipd**, con accesso su dispositivi in rete o con connessione da remoto (Edu VPN o SSO)

Tipologie di banche dati

- **Bibliografiche e Full text** → articoli, riviste, abstract (Econlit, Essper, BSU, etc.)
- **Fattuali** → dati, bilanci, report, statistiche (Aida, Orbis, Statista, etc.)
- **Multidisciplinari** → coprono diverse aree (Scopus, Web of Science)



Esempi di banche dati Unipd per Scienze economiche e aziendali

- EBSCO Business Source Ultimate
- Econlit
- Essper
- Il Sole24Ore
- Statista (fattuale, dati statistici di mercato)
- Orbis / Aida (bilanci aziendali)
- Scopus (bibliografica multidisciplinare)
- Web of Science (bibliografica multidisciplinare)



Questa foto di Autore sconosciuto è concesso in licenza da [CC BY-NC-ND](#)

Perché usarle



- Fonti validate e aggiornate
- Supporto a tesi, esami, progetti di ricerca
- Dati affidabili per analisi economiche
- Ricerca efficace e mirata

Come cercare efficacemente

- Definire **parole chiave** in italiano e inglese
- Usare **operatori booleani**:
 - AND = restringe la ricerca
 - OR = amplia la ricerca
 - NOT = esclude termini
- **Filtri e faccette** per data, tipo di documento, area disciplinare



Esempio di query efficace in ESSPER

Tema: 🖱️ **Innovazione digitale nelle piccole e medie imprese italiane**

1. **Accedi** alla banca dati (free, non serve essere riconosciuti come utenti Unipd): 🔗 <https://essper.liuc.it/spoglio.asp>
2. **Imposta la ricerca** (massimo tre parole per campo):
 - Parole nel titolo: *innovazione digitale PMI*
 - Disciplina: Economia
3. **Risultato atteso**: articoli provenienti da riviste italiane di economia e management che trattano la digitalizzazione o l'innovazione nelle imprese italiane.
4. **Suggerimenti pratici**:
 - Usa termini brevi: ESSPER accetta fino a 3 parole per campo
 - Prova varianti: digitalizzazione, tecnologia, imprese
 - Filtra per disciplina o anno per risultati più pertinenti

Esempio di query efficace in EconLit

Tema: 👉 Politiche fiscali espansive e crescita economica nei paesi emergenti

1. **Accedi** alla banca dati (abbonamento Unipd.): cerca EconLit da [GalileoDiscovery](#) e accedi con connessione da remoto o SSO
2. Usa la **ricerca avanzata** (oppure la barra di ricerca semplice con operatori booleani) **e i filtri**
 - **Parole chiave:** fiscal policy, economic growth, emerging countries
 - **Filtri utili:**
 - documenti peer-reviewed
 - Anno di pubblicazione: ultimi 10 anni
 - Tipo di documento: articoli di riviste
 - **Query esempio:** (fiscal policy) AND (“economic growth”) AND (“emerging countries”)
3. **Risultato atteso:** articoli recenti che analizzano misure di politica fiscale (espansiva) nei paesi emergenti e il loro effetto sulla crescita economica, con dati quantitativi o modelli econometrici.

Attività di laboratorio

1. Divisione in **gruppi** con scelta di portavoce
2. Produzione di un **elaborato** su un tema individuato dal docente **(30 minuti)**
 - a. Cercare almeno **5 fonti** su banche dati economiche Unipd
 - b. Scrivere **citazioni bibliografiche** corrette delle fonti selezionate (APA/Harvard/Chicago)
 - c. Aggiungere una **breve giustificazione** della scelta (una frase per fonte)
3. **Revisione tra pari** su griglia predisposta **(20-25 minuti)**
4. **Presentazione elaborato** e confronto **(10-15 minuti a gruppo)**
5. Conclusioni -> domande?

Lavoro di gruppo: materiali su Moodle

- Slide di riepilogo corso in pdf
- Foglio di riepilogo (Cheat Sheet)
- Scheda consegna esercitazione da compilare online o in cartaceo
- Griglia valutazione tra pari da compilare online o in cartaceo
- Link a [spazio su Drive](#) per consegna esercitazione e valutazione

Domande?



Dividiamoci in gruppi e cominciate il lavoro: avete 30 minuti di tempo!

Grazie

micaela.decol@unipd.it

Biblioteca Ca' Borin